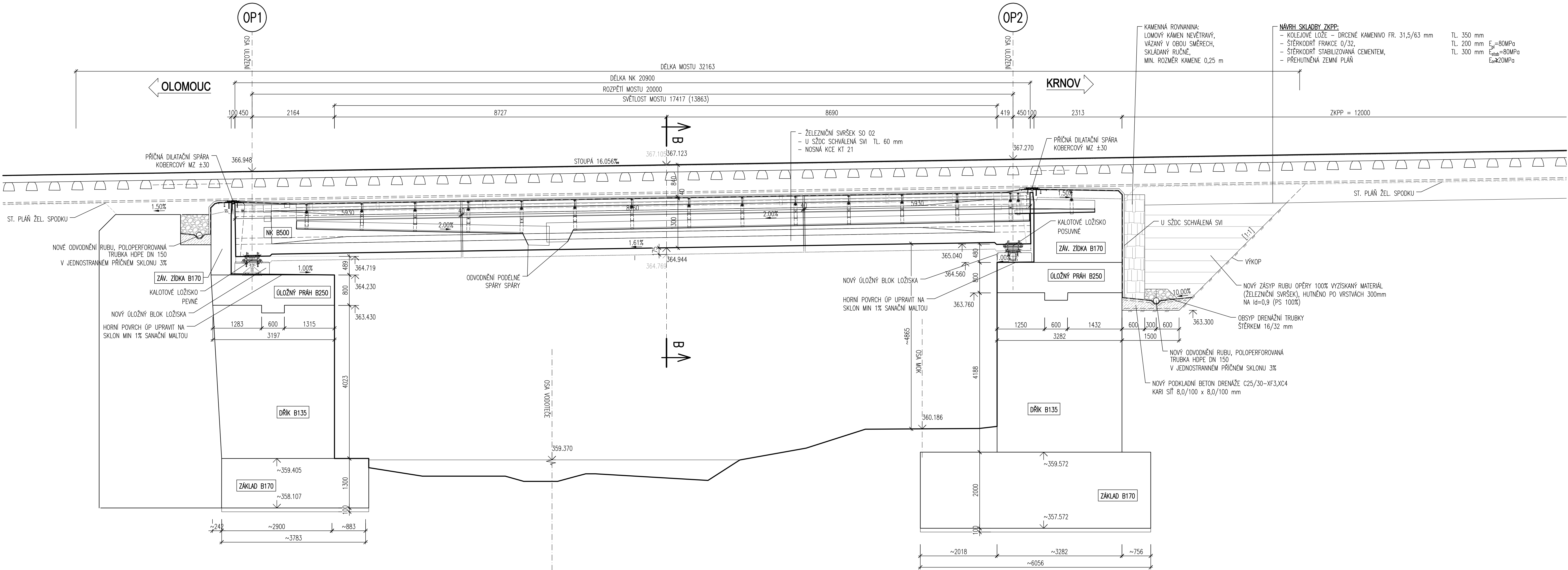


SO 01 MOST V KM 20,907

NOVÝ STAV - PODÉLNÝ ŘEZ A-A 1:50



ČÍSLO SOUPRAVY:			
REVIZE Č.	DATUM	ZMĚNA	

MORAVIA CONSULT Olomouc a.s.
LEGIONÁŘSKÁ 1085/B, 779 00 Olomouc

tel.: +420 585 570 444

IDS: kje9md

e-mail: moravia@moravia.cz

http://www.moravia.cz

Správa železniční dopravní cesty, státní organizace			
ZHOTOVITEL	MORAVIA CONSULT Olomouc a.s.		
HLAVNÍ INŽENÝR PROJEKTU	ING. PETR HANZLÍK	VEDOUcí TÝMU: ING. PETR HANZLÍK	
ODPOVĚDNÝ PROJ. OBJ., PS	NAVRHL, VYPRACOVAL	KONTROLOVAL	
ING. PETER BOŽIK	ING. PETER BOŽIK	ING. JAROSLAV SEDLÁČEK	
KRAJ: OLOMOUCKÝ	POVĚŘENÝ OÚ: HLUBOČKY	OBEC: HLUBOČKY	
Oprava mostů na trati Hlubočky - Domašov		ZAK. ČÍSLO MCO	20-20-235-SR
		ÚČEL	DSP
		DATUM	09/2020
		FORMÁT	10xA4
		MĚŘÍTKO	1:50
SO 01 MOST V KM 20.907		ČÁST	POŘ.Č.
NOVÝ STAV - PODÉLNÝ ŘEZ A-A		D.2.1.2	2.3.2